

子ども虐待対応医師のための

子ども虐待対応・医学診断ガイド

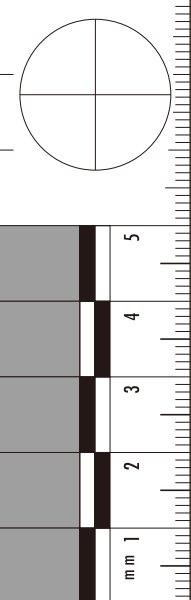
P o c k e t M a n u a l



Careful Consideration

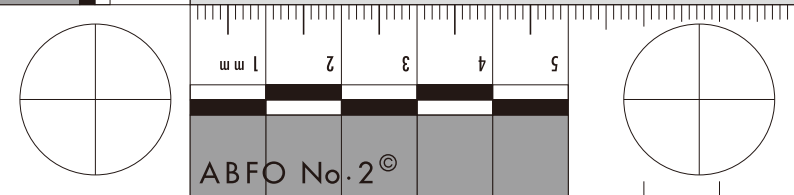
目次

| | | |
|---------------|------------------------------|----|
| I. 総論 | はじめに | 2 |
| | 虐待初期対応の流れ | 3 |
| | 入院判断 | 4 |
| | 心構え | 5 |
| | 急性期の、子ども・親との面談 | 6 |
| | 医療機関における虐待通告の意義 | 7 |
| | 加害親への虐待告知 | 8 |
| | 警察との連携 | 9 |
| | カルテ記載の原則 | 10 |
| | 外傷の記載法 | 11 |
| | 虐待疑い症例への身体診察 | 12 |
| | 診療録参考例 | 13 |
| | 乳幼児虐待リスクアセスメント指標 | 16 |
| | 医療意見書・損傷診断書への記入等 | 18 |
| II. 各論 | 身体的虐待総論 | 19 |
| | 挫傷 | 20 |
| | 熱傷 | 22 |
| | 骨折 | 24 |
| | 頭部損傷・腹部損傷・眼損傷 | 26 |
| | 乳幼児揺さぶられ症候群 (SBS/AHT) | 27 |
| | 咬傷・口腔外傷 | 30 |
| | ネグレクト: 総論 | 31 |
| | Failure to thrive: FTT, 成長障害 | 32 |
| | 成長曲線・肥満度判定曲線 | 33 |
| | 心理的虐待 | 36 |
| | DVについて | 37 |
| | MSBP | 38 |
| | 毒物による虐待 | 39 |
| | CPA-OA 症例について | 40 |
| | SIDS | 41 |
| | 性虐待 | 42 |
| | 医療ネグレクト | 46 |
| | 虐待対応に関連した法律 | 47 |
| | 必携図書 | 48 |



ABFO N02 scaleとして臨床利用する場合、
1mm厚のプラスチック板で背面を補強すること。

Designed by the American Board of Forensic Odontology



編集／制作

厚生労働科学研究費補助金子ども家庭総合研究事業

「子どもの心の診療に関する診療体制確保、専門的人材育成に関する研究」分担研究
虐待対応連携における医療機関の役割（予防、医学的アセスメントなど）に関する研究

主任研究者 奥山眞紀子／分担研究者 山田不二子／研究協力者 溝口史剛

マニュアル制作協力者 舟橋敬一・内山健太郎

損傷測定・記録撮影用L型定規

裏面の定規部分を切り取ることで、損傷計測・記録撮影時用のツールとして利用することができる。

写真撮影の場合、皮膚損傷面に対し、直角の角度から撮影することが重要であるが、L型定規の場合、画像のゆがみを確認することができる（ゆがんでいても、画像上で対象物の計測ができる）

直接治療に関係しない損傷の画像撮影は、診療上おろそかにしがちであるが、虐待診療の際には、子どもを守るために極めて重要である。



To Our
Children's
Children's
Children.

